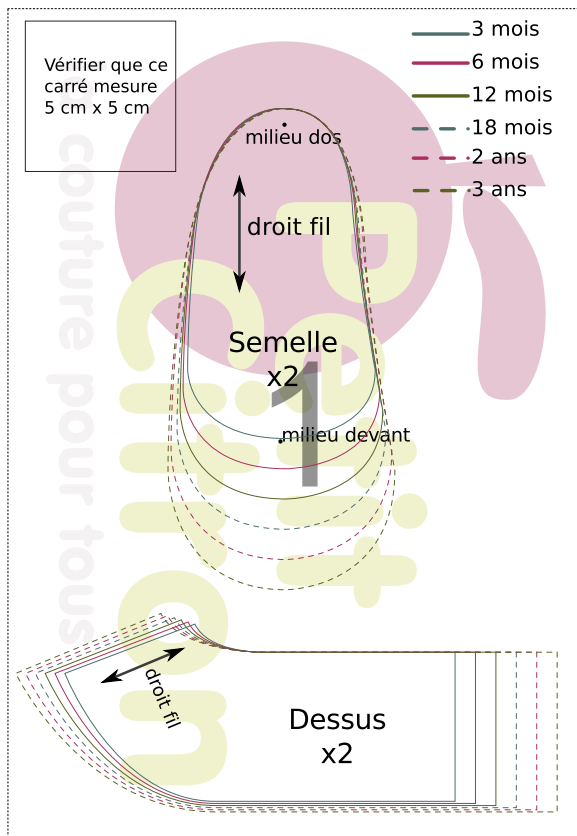


# ballerines



## Le patron

## schéma de montage



## instructions

Pour reconstituer le patron, découper chaque page en suivant les traits, assembler les pages en suivant le schéma de montage puis couper la taille souhaitée.

**1** Avant de couper, vérifier après impression que le carré situé sur la première feuille mesure 5 cm x 5 cm.

**2** Suivre le schéma de montage pour positionner correctement toutes les pages.

**3** Vous devrez couper le long des lignes en pointillés avant d'assembler les pages.

**4** Assembler les feuilles avec du ruban adhésif.

Vérifier que ce carré mesure 5 cm x 5 cm

- 3 mois
- 6 mois
- 12 mois
- - 18 mois
- - 2 ans
- - 3 ans

milieu dos

droit fil

Semelle  
x2

milieu devant

droit fil

Dessus  
x2

# Légende



droit fil



bouton, bouton pression



boutonnière



milieu sur pliure



ligne de modification